

PLATFORMA ROZWOJU S.A.  
Lisów 4, 05-610 Goszczyn  
NIP: 951-230-94-84  
Regon: 142269315  
Nr KRS: 0000353507

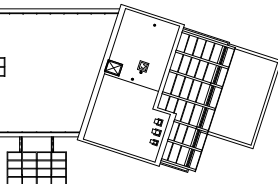


ul.Bolesława Chrobrego 80  
78-111 Ustronie Morskie  
tel.+48 94 353 20 60  
mobile:+48 511 170 831  
www.skal-hotel.pl  
www.condo-skal.pl  
e-mail: condo@skal-hotel.pl

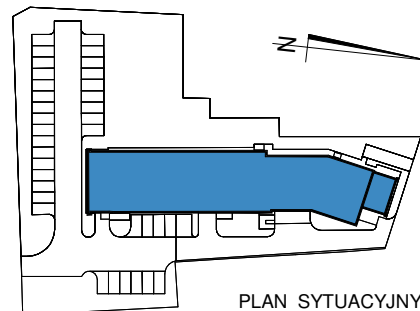
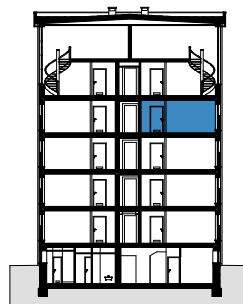
### USYTUOWANIE LOKALU



RZUT PIĘTRA 3

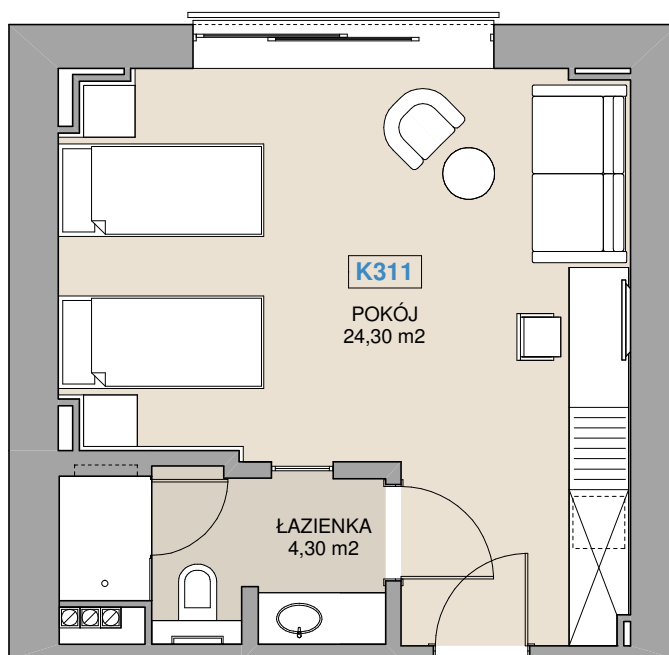


PRZEKRÓJ



PLAN SYTUACYJNY

### RZUT LOKALU NR K311 (PIĘTRO 3) POWIERZCHNIA UŻYTKOWA : 28,60m<sup>2</sup>



0 1 2 5 m

#### ZESTAWIENIE POWIERZCHNI:

POKÓJ	24,30 m <sup>2</sup>
ŁAZIENKA	4,30 m <sup>2</sup>
<b>RAZEM:</b>	<b>28,60 m<sup>2</sup></b>

#### DANE LOKALU:

ŚCIANY MIĘDZY LOKALAMI: CEGŁA  
INSTALACJE: WOD.-KAN., ELEKTRYCZNE, TV,  
WENTYLACJA MECHANICZNA, KLIMATYZACJA  
OGRZEWANIE: POWIETRZNE (KLIMATYZACJA-  
OGRZEWANIE, KLIMATYZACJA-CHŁODZENIE)  
W ŁAZIENKACH GRZEJNIK RUROWY

#### LEGENDA



UMYWALKA



NATRYSK



LODÓWKA



MISKA USTĘPOWA



GRZEJNIK ŁAZIENKOWY



TELEWIZOR